



# **Touch Display Launcher**

Versión 1.0

## **MANUAL DE INSTRUCCIONES**

# Índice

<b>Introducción .....</b>	<b>3</b>
<b>Acerca del selector.....</b>	<b>4</b>
Utilizar el selector.....	5
Cambiar el grupo.....	5
<b>Configuración .....</b>	<b>6</b>
Añadir un icono nuevo .....	7
Editar un icono .....	8
Editar un grupo.....	10
Cambiar el fondo de pantalla .....	11
Otros ajustes .....	11

# Introducción

Este software le permite iniciar programas de software tocando la pantalla con el lápiz o con el dedo.

- Se pueden añadir y modificar programas de software.
- Las URL y los archivos creados en las aplicaciones pueden registrarse.

Este software está diseñado para los modelos PN-L601B/PN-L602B/PN-L702B/PN-L802B.

## Información importante


- Comprenda que SHARP CORPORATION no tiene responsabilidad alguna sobre los errores cometidos durante el uso por el cliente o un tercero, ni por ningún otro malfuncionamiento o daños a este software resultante del uso excepto donde la ley reconozca una responsabilidad de indemnización.
- La transcripción o duplicación de parte o todo este manual y/o este software sin el permiso de nuestra compañía no está permitido.
- Como parte de la política de mejoras continuas, SHARP se reserva el derecho de realizar cambios en el diseño y especificaciones para la mejora del producto sin previo aviso.
- Los contenidos o detalles pueden variar dependiendo de la configuración en la pantalla o la versión del sistema operativo, etc.
- Este manual no contiene instrucciones de funcionamiento básico de Windows.
- Las rutas usadas en este manual asumen que este software fue instalado en la carpeta predeterminada. La ruta real puede variar dependiendo de la carpeta especificada durante la instalación.

## Marcas registradas

- Microsoft, Windows, Windows Vista y Internet Explorer son marcas registradas o marcas comerciales de Microsoft Corporation en los Estados Unidos de América y/u otros países.
- Todas las otras marcas y nombres de productos son marcas registradas o marcas comerciales de sus respectivos dueños.

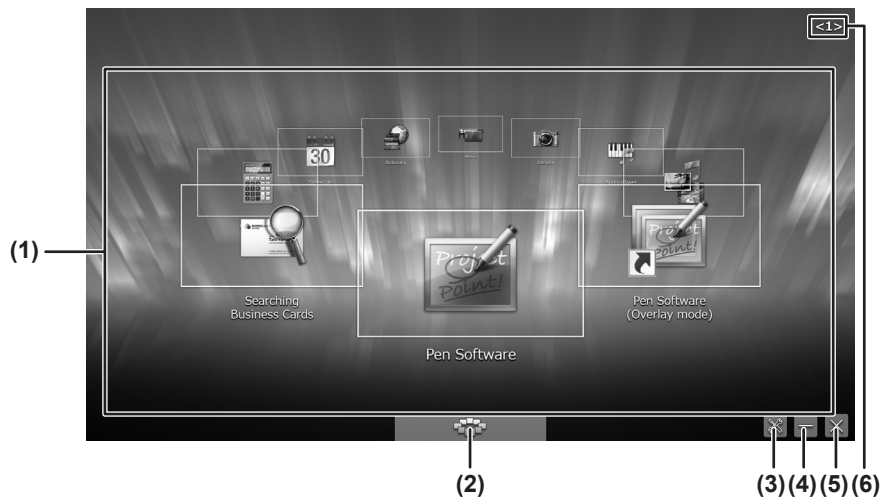
# Acerca del selector

Para iniciar el software, siga los pasos que se detallan a continuación.

- En el Escritorio, toque el icono de acceso directo “Touch Display Launcher” (  ) dos veces seguidas (o haga doble clic en el icono).
- Haga clic en el botón “Inicio” y después seleccione “Todos los programas” - “SHARP Touch Display Launcher” - Touch Display Launcher”.

## CONSEJOS

- Puede configurar el selector de modo que se inicie automáticamente cada vez que arranque el equipo. (Página 11)
- Durante la instalación, marque la casilla de verificación “Añadir Touch Display Launcher a Inicio” para configurar el selector de modo que se inicie automáticamente cada vez que arranque el equipo.
- No es posible utilizar una pantalla secundaria.
- Defina la resolución de la pantalla a 1920 x 1080 y el color de la pantalla a 32 bits.



### (1) Área de visualización de iconos

Los programas de software, los archivos y las URL que pueden iniciarse se muestran en forma de iconos. Se puede mostrar un máximo de 10 iconos. También se puede modificar la configuración de los iconos. (Página 8)

### (2) Seleccionar grupo

El grupo que se muestra en el área de visualización de iconos puede modificarse. (Página 5)  
En este software existen 5 grupos y puede registrarse un icono para cada grupo.  
En caso de organizar los grupos por aplicación, la visualización de los iconos podrá modificarse simplemente cambiando al grupo que desee.

### (3) Configuración

Modifica la configuración del selector. (Páginas 6 a 11)

### (4) Minimizar

Minimiza el selector.

### (5) Cerrar

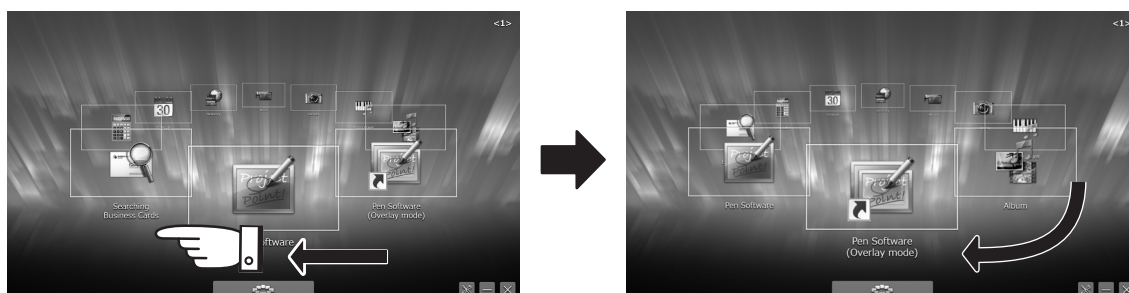
Cierra el selector.

### (6) Nombre del grupo

Aparece el nombre del grupo.

## Utilizar el selector

Toque un icono para iniciar el programa de software registrado en el icono.  
Si arrastra el área de visualización de iconos, los iconos giran.



Los iconos giran.

### CONSEJOS

- Si no tiene permiso para acceder a un archivo, no ocurrirá nada cuando toque el icono. (Por ejemplo, en el caso de estar registrado en el icono un archivo al que únicamente tiene permitido acceder otro usuario.)
- Puede configurar el selector de modo que el icono que toque gire hasta colocarse en la posición delantera y el programa de software se inicie tocando dicho icono. (Página 11)

## Cambiar el grupo

Puede cambiar el grupo que se muestra en el área de visualización de iconos.

En caso de organizar los grupos por aplicación, la visualización de los iconos podrá modificarse simplemente cambiando al grupo que desee.

### 1. Toque “Seleccionar grupo”.



Grupo seleccionado actualmente

### 2. Toque el grupo que desee visualizar.

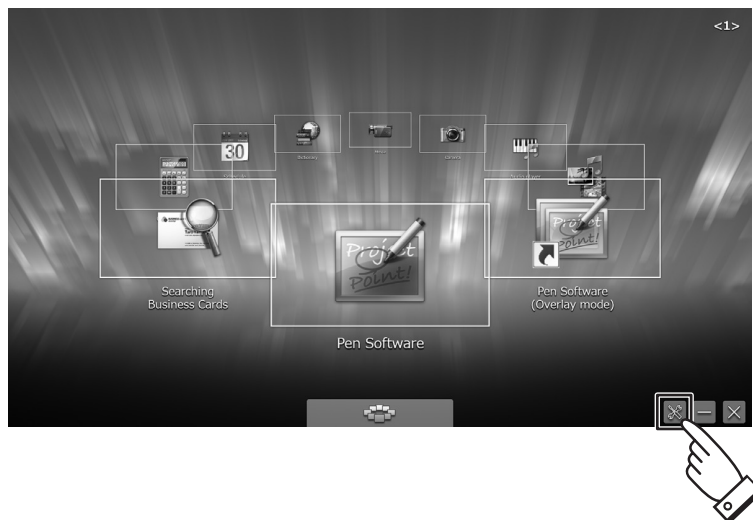
### CONSEJOS

- Los iconos del grupo pueden ordenarse. Se pueden añadir iconos a un grupo o eliminarlos de un grupo. (Páginas 7 a 9)

# Configuración

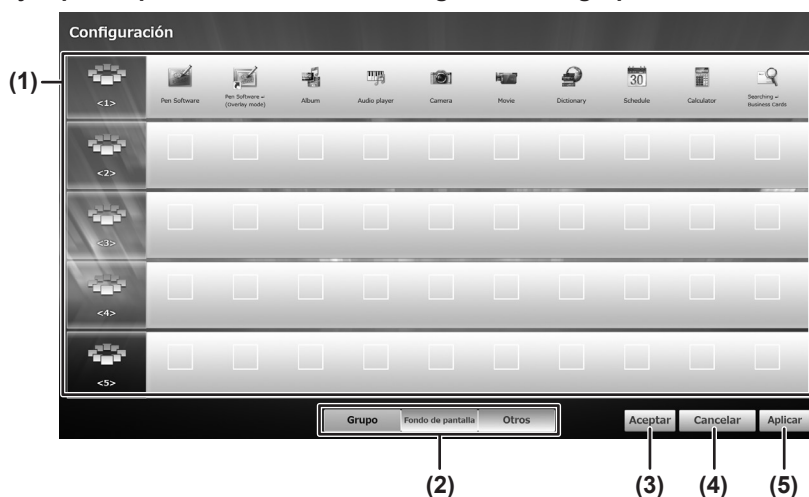
Se puede modificar la configuración del selector, por ejemplo, añadiendo iconos o cambiando el fondo.

1. Toque  en el selector.



Aparece la pantalla de configuración del selector.

## Ejemplo de pantalla: Pantalla de configuración de grupos



### (1) Pantalla de configuración

Aparecen los ajustes.

### (2) Grupo, Fondo de pantalla y Otros

Cambia a cada una de las pantallas de funciones.

### (3) Aceptar

Se aplican los ajustes y vuelve a la pantalla del selector.

### (4) Cancelar

Vuelve a la pantalla del selector.

Si ha modificado la configuración, aparece un mensaje de confirmación. Para aplicar los ajustes y volver a la pantalla del selector, toque "Aplicar". Para volver a la pantalla del selector sin aplicar los ajustes, toque "No aplicar".

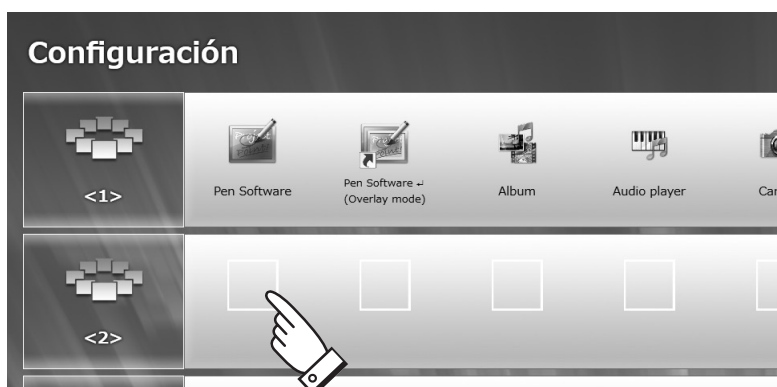
Para volver a la pantalla de configuración, toque "Cancelar".

### (5) Aplicar

Aplica los ajustes.

## Añadir un icono nuevo

1. En la pantalla de configuración de grupos, toque un punto en el que no haya un icono registrado.



2. Seleccione el programa de software/archivo que desee iniciar en “Seleccionar vínculo” y toque “Aceptar”. Si desea seleccionar una página web, utilice la opción “Seleccionar página web” y toque “Aceptar”.

La opción “Seleccionar página web” puede utilizarse para seleccionar páginas web que se han añadido a Favoritos en Internet Explorer.

**Pantalla Seleccionar vínculo**



**Pantalla Seleccionar página web**



### (1) Pantalla Seleccionar vínculo

Seleccione el programa de software/archivo que desee registrar.

La ubicación del programa de software/archivo puede seleccionarse desde el botón que aparece a la izquierda. Para seleccionar una carpeta diferente, toque “Examinar”.

Toque “↑” para subir a la carpeta de nivel superior.

Puede tocar la ruta de un vínculo para introducir un vínculo directamente.

### (2) Alternar entre Seleccionar vínculo/Seleccionar página web

Alterna entre la pantalla de “Seleccionar vínculo” y la pantalla de “Seleccionar página web”.

### (3) Pantalla Seleccionar página web

Las páginas web añadidas a Favoritos se muestran en la parte izquierda de la pantalla.

Junto a los Favoritos aparece una vista previa de la página web seleccionada.

Puede tocar una URL para introducirla directamente. Una vez introducida la URL, toque “Mover” para mostrar una vista previa de la página web de la URL introducida.

### 3. Defina los detalles del icono y toque “Aceptar”.

(1) Imagen de icono

(2) Nombre de icono

(3) Vincular

Aceptar Cancelar

(1) Aparece la imagen que se va a utilizar como icono.

Para cambiar la imagen, toque “Cambiar”.

Toque “Seleccionar cualquier imagen” y seleccione la imagen que desee utilizar como icono.

Las imágenes en formato JPEG y PNG son compatibles.

Para restablecer la imagen original del icono, toque “Restaurar imagen original”.

(2) Aparece el nombre del icono.

Para cambiar el nombre de un icono, toque el nombre del icono y edite el nombre directamente.

Pueden introducirse hasta 32 caracteres (16 caracteres por línea, 2 líneas).

(3) Aparece el vínculo del icono.

Para cambiar un programa de software, un archivo o una página web, toque “Examinar” y seleccione el programa de software, el archivo o la página de inicio que desee registrar.

Puede tocar un vínculo para cambiar directamente una ruta.

#### CONSEJOS

- No podrá seleccionar ninguna carpeta o archivo para el que no tenga permiso de acceso.
- Si los permisos de usuario son limitados, es posible que no pueda visualizar algunos programas.

## Editar un icono

Los iconos pueden editarse, copiarse o eliminarse.

En la pantalla de configuración de grupos, toque un icono añadido previamente.



#### (1) Editar icono (Página 9)

Cambia la imagen, el nombre o el vínculo del icono.

#### (2) Copiar (Página 9)

Copia el icono seleccionado.

#### (3) Eliminar

Elimina el icono seleccionado.

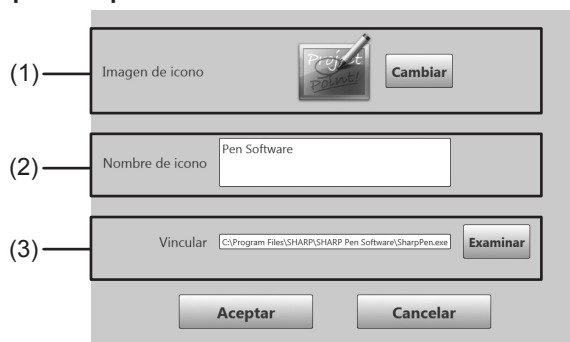
Aparece un mensaje de confirmación. Toque “Eliminar”.



## ■ Editar un icono

Puede modificar la imagen, el nombre o el vínculo de un icono.

1. En la pantalla de configuración de grupos, toque el icono que desee editar y después toque “Editar icono”.
2. Cambie el ajuste que desee y toque “Aceptar”.



- (1) Aparece la imagen que se va a utilizar como icono.

Para cambiar la imagen, toque “Cambiar”.

Toque “Seleccionar cualquier imagen” y seleccione la imagen que desee utilizar como icono.

Las imágenes en formato JPEG y PNG son compatibles.

Para restablecer la imagen original del icono, toque “Restaurar imagen original”.

- (2) Aparece el nombre del icono.

Para cambiar el nombre de un icono, toque el nombre del icono y edite el nombre directamente.

Pueden introducirse hasta 32 caracteres (16 caracteres por línea, 2 líneas).

- (3) Aparece el vínculo del icono.

Para cambiar un programa de software, un archivo o una página web, toque “Examinar” y seleccione el programa de software, el archivo o la página de inicio que desee registrar.

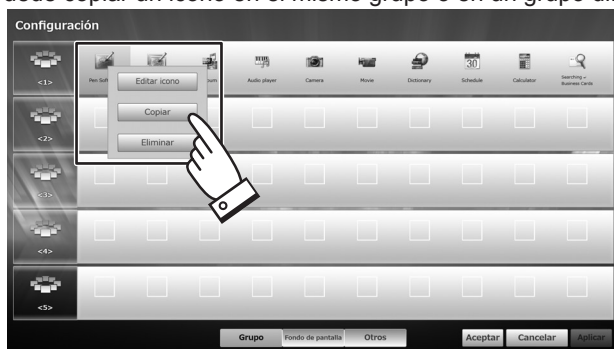
Puede tocar un vínculo para cambiar directamente una ruta.

### CONSEJOS

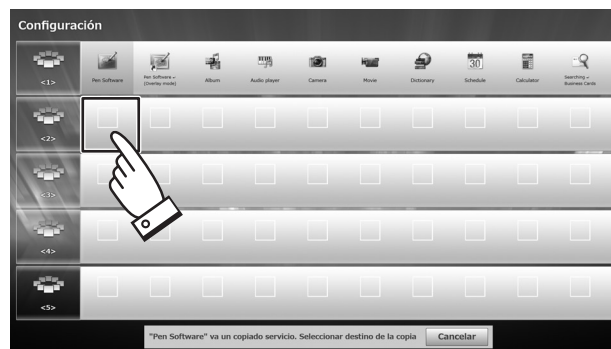
- No podrá seleccionar ninguna carpeta o archivo para el que no tenga permiso de acceso.
- Si los permisos de usuario son limitados, es posible que no pueda visualizar algunos programas.

## ■ Copiar un icono

Puede copiar un icono en el mismo grupo o en un grupo diferente.



Toque el icono que desee copiar y toque “Copiar”.



Toque el destino de la copia. El icono se copiará.

### CONSEJOS

- Si selecciona un destino que no tenga ningún icono, el icono se copiará.
- Si selecciona un destino que ya tenga un icono, aparecerá un mensaje de confirmación. Para sobrescribir, toque “Sobrescribir”.

## Editar un grupo

Puede modificar el nombre de un grupo y copiar o eliminar un grupo.  
Toque el icono del grupo en la pantalla de configuración de grupos.



### (1) Copiar (véase abajo)

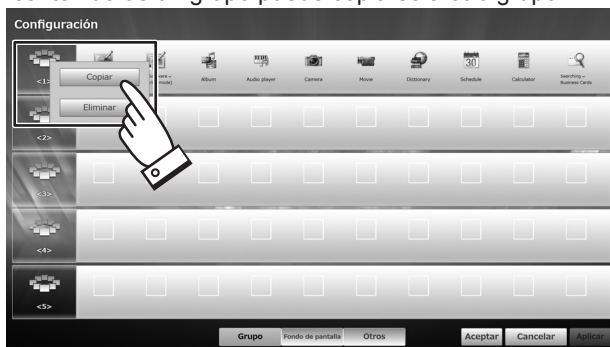
El contenido de un grupo puede copiarse a otro grupo.

### (2) Eliminar

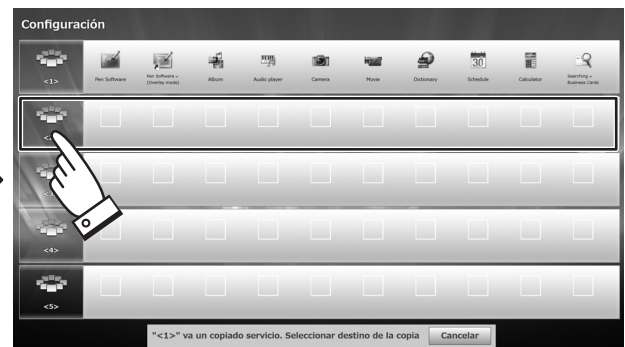
Se elimina todo el contenido del grupo. Aparece un mensaje de confirmación. Toque "Eliminar".

## ■ Copiar un grupo

El contenido de un grupo puede copiarse a otro grupo.



Toque el grupo que desee copiar y toque "Copiar".



Toque el destino de la copia. El grupo se copiará.

## CONSEJOS

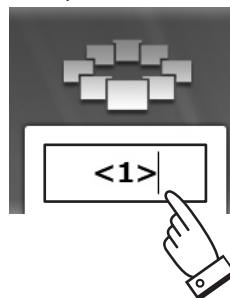
- Al tocar el destino de la copia, aparece un mensaje de confirmación. Para sobrescribir, toque "Sobrescribir".

## ■ Cambiar el nombre de un grupo

### 1. Toque el nombre de un grupo en la pantalla de configuración de grupos.

El nombre del grupo podrá editarse.

Pueden introducirse hasta 10 caracteres (5 caracteres por línea, 2 líneas) para el nombre del grupo.



### 2. Escriba el nombre del grupo.

## Cambiar el fondo de pantalla

Puede cambiar el fondo de pantalla que se utiliza en el selector. Las imágenes en formato JPEG y PNG son compatibles.

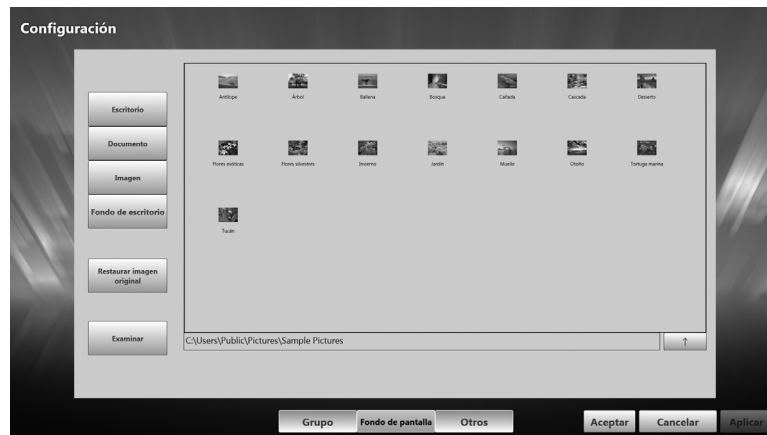
### 1. Toque “Fondo de pantalla” en la pantalla de configuración del selector.

Se mostrarán las imágenes.

### 2. Toque la imagen que desee utilizar como fondo de pantalla.

La ubicación de la imagen puede seleccionarse desde el botón que aparece a la izquierda. Para restablecer el fondo de pantalla original, toque “Restaurar imagen original”.

Para seleccionar una imagen de una ubicación diferente, toque “Examinar”. Aparece una pantalla de selección de carpeta. Seleccione la ubicación.



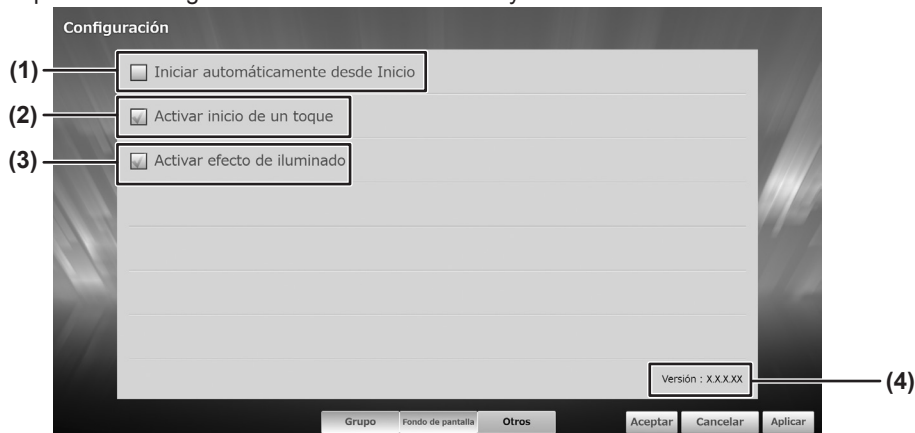
### 3. Toque “Aceptar”.

#### CONSEJOS

- No podrá seleccionar ninguna carpeta o archivo para el que no tenga permiso de acceso.
- Si los permisos de usuario son limitados, es posible que no pueda visualizar algunos programas.


## Otros ajustes

Toque “Otros” para comprobar la configuración de inicio del selector y la información de la versión.



#### (1) Iniciar automáticamente desde Inicio

Marque esta casilla de verificación para que el selector se inicie automáticamente cada vez que arranque el equipo.

Si la opción “Iniciar automáticamente desde Inicio” aparece sombreada, deberá ejecutar Touch Display Launcher como administrador. Cierre el selector, pulse y mantenga pulsado (clic con el botón derecho) “Touch Display Launcher”  y después toque “Ejecutar como administrador” en el mensaje que aparece.

#### (2) Activar inicio de un toque

Marque esta casilla de verificación para iniciar los programas de software simplemente tocando los iconos de la pantalla del selector.

Si no está marcada la casilla de verificación, al tocar un icono éste gira hasta colocarse en la posición delantera; al tocar este icono de la posición delantera se inicia el programa de software.

#### (3) Activar efecto de iluminado

Marque esta casilla de verificación para iluminar los iconos mostrados en la pantalla del selector.

#### (4) Información de la versión

Muestra la versión de este software.

